



Diretoria de Planejamento
Superintendência de Planejamento

**Comportamento de Preços Pagos aos Produtores de Leite,
Frangos e Suínos da Região Sul**



NT 2006-02

JUNHO / 2006

- 1) Tendo em vista a Resolução BACEN nº 3.364/06, que dispõe sobre a reprogramação de parcelas vencidas e a concessão de novo prazo para pagamento de parcelas vincendas de operações contratadas no âmbito dos Programas de Investimento do Setor Agropecuário, as quais são amparadas em recursos equalizados pelo Tesouro Nacional junto ao BNDES, bem como a solicitação da Superintendência de Acompanhamento e Recuperação de Créditos (SUARC), apresentam-se a seguir a evolução e o comportamento dos preços médios recebidos pelos produtores de leite, frangos e suínos nos Estados da Região Sul.
- 2) Com base nos dados obtidos de diversas fontes, foram calculados os preços médios reais, deflacionados pelo Índice Geral de Preços Disponibilidade Interna da Fundação Getúlio Vargas (IGP-DI da Fundação Getúlio Vargas), tendo como referência dezembro de 2002. O índice de Preços também foi calculado com a mesma base, com vistas a facilitar a visualização da evolução dos preços médios dos referidos produtos.
- 3) Os preços correntes médios dos produtos considerados (leite, frangos e suínos) no Estado do Paraná foram extraídos da base de dados da Secretaria da Agricultura e do Abastecimento daquele Estado (Departamento de Economia Rural).
- 4) No Estado de Santa Catarina, os preços correntes médios dos produtos analisados (leite, frangos e suínos) foram coletados da série histórica do Centro de Estudos de Safras e Mercado (EPAGRI/CEPA), da Secretaria da Agricultura e do Abastecimento do Estado.
- 5) No Rio Grande do Sul, os preços correntes médios do leite e frangos foram obtidos do banco de dados da Universidade de Ijuí/CEEMA, que são baseados em dados da EMATER. Em relação aos suínos, os preços médios correntes foram coletados junto a Associação de Criadores de Suínos do Rio Grande do Sul (ACSURS).

- 6) Para complementar o levantamento de dados, apresentam-se, em anexo, tabelas referentes aos preços médios correntes do leite no Estado do Paraná, coletados pelo Conselho Paritário Produtores/Indústrias de Leite do Estado do Paraná (CONSELEITE – Paraná) e, do Rio Grande do Sul, do banco de dados do Centro de Estudos Avançados em Economia Aplicada (CEPEA/ESALQ-USP). Além disso, os preços de suínos, no Rio Grande do Sul, foram obtidos junto ao banco de dados da Universidade de Ijuí/CEEMA, baseados nos dados da EMATER.
- 7) **Leite:** Verificam-se nos três Estados, queda significativa nos preços deflacionados do primeiro quadrimestre de 2006 em relação ao mesmo período de 2005, correspondendo a 18% no Paraná, 21% em Santa Catarina e 18,5% no Rio Grande do Sul. No Paraná, os preços mantiveram-se estáveis em 2003 e 2004. Em Santa Catarina, declinaram desde 2003 e no Rio Grande do Sul, apresentaram-se estáveis em 2004 e 2005 (ver tabelas e gráficos 01,02 e 03).
- 8) **Frangos:** No período de Jan-Abr/2006 em relação a Jan-Abr/2005 (12 meses) verificam-se quedas significativas nos preços deflacionados de 15%, 19% e 27% no Paraná, em Santa Catarina e no Rio Grande do Sul, respectivamente. No Paraná, os preços vêm decrescendo desde 2003, acumulando um declínio de 27% no período. Em Santa Catarina e no Rio Grande do Sul, os preços apresentaram queda de 2004 a Abr/2006. (ver tabelas e gráficos 04,05, 06 e 07) .
- 9) **Suínos:** No primeiro quadrimestre de 2006 em relação ao primeiro quadrimestre de 2005, ocorreu um importante declínio nos preços médios anuais deflacionados no Paraná, em Santa Catarina e no Rio Grande do Sul, correspondendo a 43%, 34% e 35%, respectivamente (ver tabelas e gráficos 08, 09 e 10).



Banco Regional de Desenvolvimento do Extremo Sul

Tabela nº 01: PREÇOS RECEBIDOS PELOS PRODUTORES DE LEITE NO PARANÁ

Período: 2003 a ABR/2006

1- Preços Correntes (R\$/l)

	JAN	FEV	MAR	ABR	MAI	JUN	JUL	AGO	SET	OUT	NOV	DEZ	MÉDIA
2003	0,37	0,37	0,38	0,40	0,41	0,43	0,42	0,43	0,43	0,44	0,42	0,42	0,41
2004	0,40	0,39	0,40	0,41	0,43	0,47	0,48	0,49	0,49	0,49	0,48	0,47	0,45
2005	0,46	0,47	0,48	0,50	0,51	0,52	0,51	0,46	0,43	0,42	0,40	0,39	0,46
2006	0,40	0,38	0,39	0,40									0,39
MÉDIA	0,41	0,41	0,42	0,44	0,45	0,47	0,47	0,46	0,45	0,45	0,43	0,43	

Fonte : Secretaria da Agricultura e do Abastecimento do Estado do Paraná, Departamento de Economia Rural (SEAB-PR)

2- Preços Deflacionados (R\$/l) (IGP-DI/FGV)

Base: dezembro de 2002

	JAN	FEV	MAR	ABR	MAI	JUN	JUL	AGO	SET	OUT	NOV	DEZ	MÉDIA
2003	0,36	0,36	0,36	0,38	0,39	0,41	0,40	0,41	0,41	0,41	0,39	0,39	0,39
2004	0,37	0,36	0,36	0,37	0,38	0,41	0,41	0,42	0,41	0,41	0,40	0,39	0,39
2005	0,38	0,39	0,39	0,41	0,41	0,42	0,42	0,38	0,36	0,35	0,33	0,32	0,38
2006	0,32	0,31	0,32	0,33									0,32
MÉDIA	0,28	0,27	0,28	0,29	0,30	0,31	0,31	0,30	0,29	0,29	0,28	0,27	

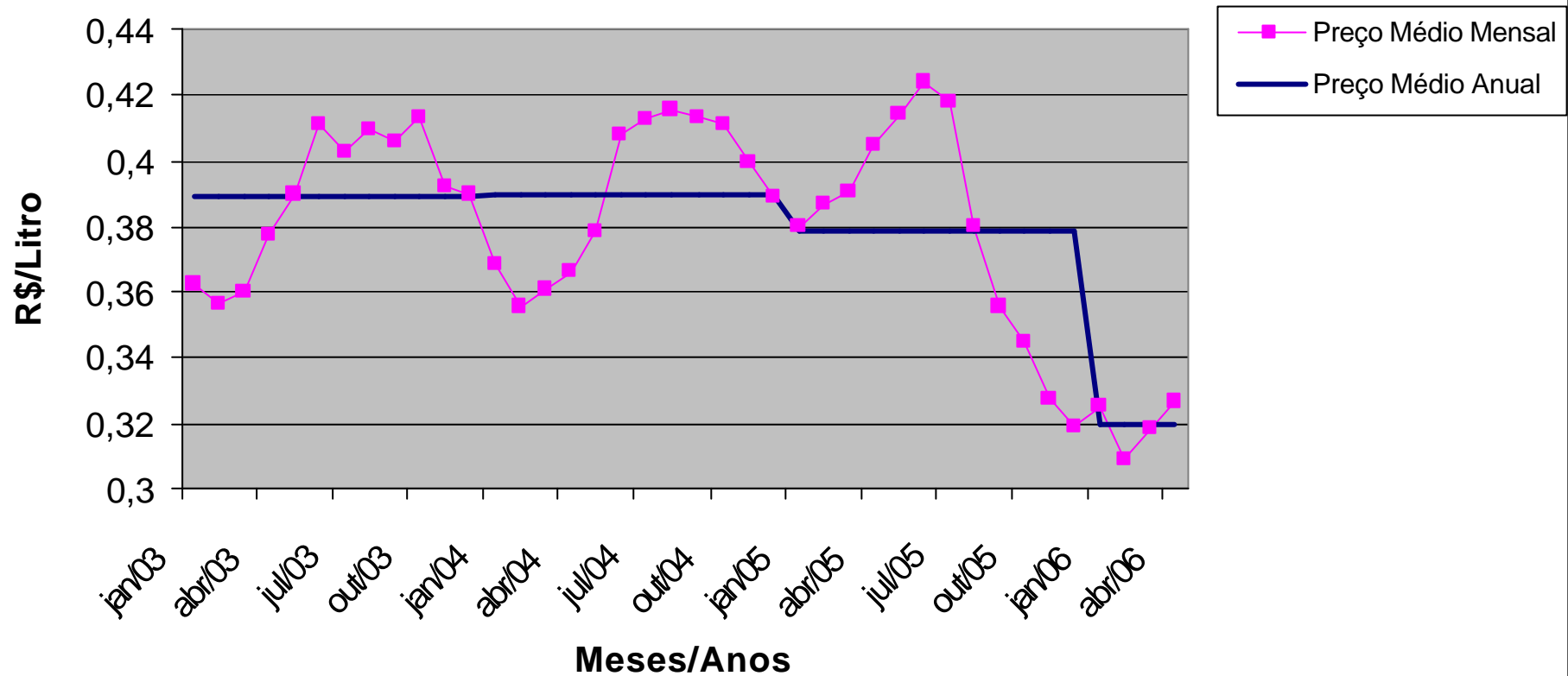
3 - Índice de Preços Deflacionados (dez 2002 = 100)

	JAN	FEV	MAR	ABR	MAI	JUN	JUL	AGO	SET	OUT	NOV	DEZ	MÉDIA
2003	103,46	101,84	102,89	107,86	111,30	117,55	115,05	117,06	115,84	118,02	112,12	111,45	111,20
2004	105,30	101,57	103,21	104,59	108,11	116,67	117,81	118,71	118,14	117,51	114,17	111,22	111,42
2005	108,49	110,41	111,65	115,72	118,34	121,20	119,35	108,50	101,56	98,57	93,57	91,17	108,21
2006	92,84	88,25	90,98	93,29									91,34

4 - Variação Média do Período Jan-Abr/2005 em relação a Jan-Abr/2006: -18,1%



Gráfico 01: Preços Médios Recebidos pelos Produtores de Leite no Paraná





**Tabela nº 02 : PREÇOS RECEBIDOS NA PLATAFORMA DAS INDÚSTRIAS PELOS PRODUTORES
DE LEITE EM SANTA CATARINA
Período: 2003 a ABR/2006**

1- Preços Correntes (R\$/l)

	JAN	FEV	MAR	ABR	MAI	JUN	JUL	AGO	SET	OUT	NOV	DEZ	MÉDIA
2003	0,41	0,42	0,43	0,44	0,43	0,44	0,43	0,43	0,43	0,43	0,43	0,42	0,43
2004	0,42	0,39	0,39	0,40	0,42	0,45	0,47	0,49	0,49	0,47	0,47	0,48	0,45
2005	0,48	0,48	0,49	0,51	0,52	0,52	0,49	0,46	0,43	0,41	0,39	0,37	0,46
2006	0,37	0,39	0,39	0,41									0,39
MÉDIA	0,44	0,43	0,44	0,45	0,46	0,47	0,46	0,46	0,45	0,44	0,43	0,42	

Fonte: Secretaria da Agricultura e do Abastecimento do Estado de Santa Catarina, Centro de Estudos de Safras e Mercado (Epagri/Cepa)

2- Preços Deflacionados (R\$/l) (IGP-DI/FGV)

Base: dezembro de 2002

	JAN	FEV	MAR	ABR	MAI	JUN	JUL	AGO	SET	OUT	NOV	DEZ	MÉDIA
2003	0,40	0,40	0,41	0,42	0,41	0,42	0,41	0,41	0,41	0,40	0,40	0,39	0,41
2004	0,39	0,36	0,35	0,36	0,37	0,39	0,40	0,42	0,41	0,39	0,39	0,40	0,39
2005	0,40	0,39	0,40	0,41	0,42	0,42	0,40	0,38	0,36	0,34	0,32	0,30	0,38
2006	0,30	0,32	0,32	0,33									0,32
MÉDIA	0,30	0,29	0,29	0,30	0,30	0,31	0,30	0,30	0,29	0,28	0,28	0,27	

3 - Índice de Preços Deflacionados (dez 2002 = 100)

	JAN	FEV	MAR	ABR	MAI	JUN	JUL	AGO	SET	OUT	NOV	DEZ	MÉDIA
2003	105,60	106,48	107,24	109,28	107,51	110,79	108,49	107,82	106,70	106,23	105,73	102,65	107,04
2004	101,84	93,55	92,68	93,98	97,26	102,88	106,25	109,34	108,81	103,82	102,97	104,62	101,50
2005	104,27	103,85	104,98	108,72	111,13	111,63	105,62	99,94	93,54	88,63	84,03	79,67	99,67
2006	79,10	83,42	83,80	88,07									83,60

4 - Variação Média do Período Jan-Abr/2005 em relação a Jan-Abr/2006: -20,6%



Gráfico 02: Preço Médios Pagos aos Produtores de Leite em Santa Catarina

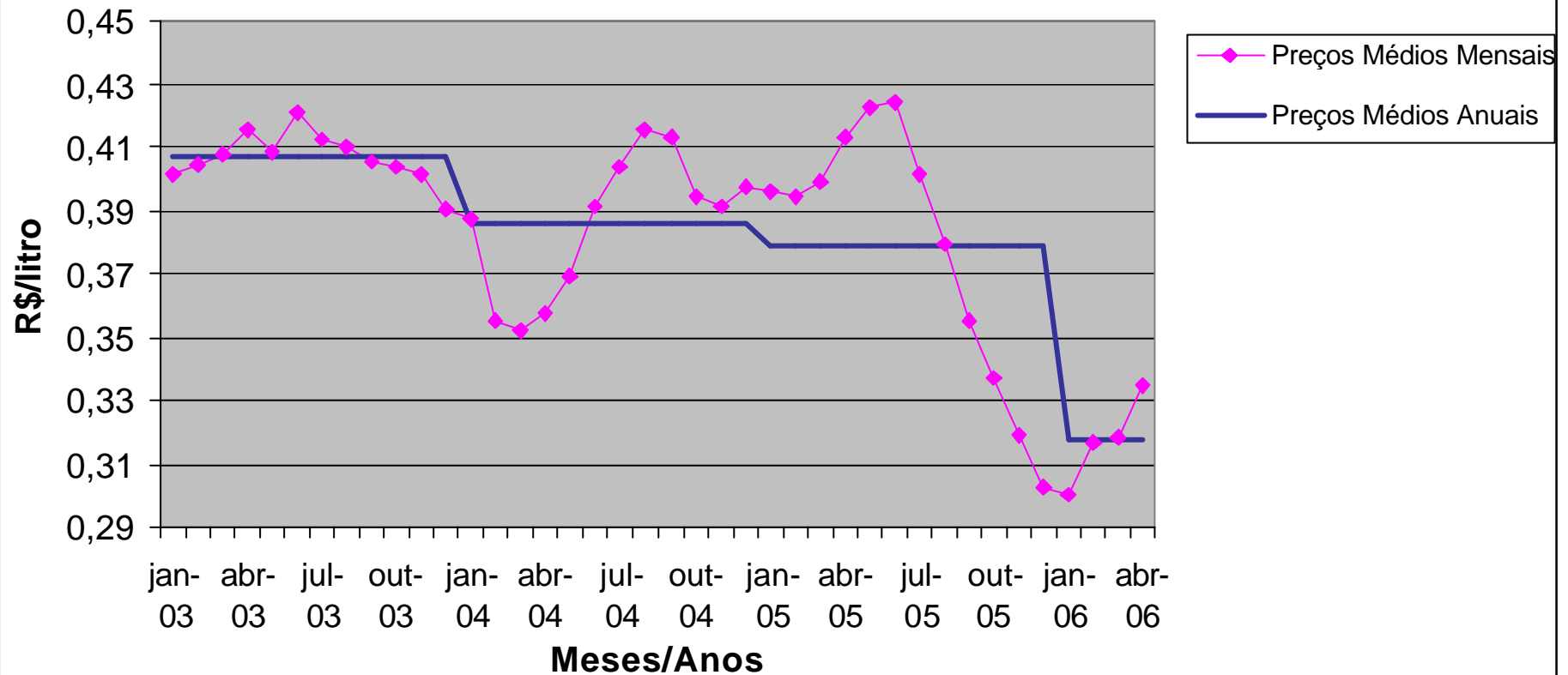




Tabela nº 03 : PREÇOS RECEBIDOS PELOS PRODUTORES DE LEITE NO RIO GRANDE DO SUL Período: 2003 a JAN/2006

1- Preços Correntes (R\$/l)

	JAN	FEV	MAR	ABR	MAI	JUN	JUL	AGO	SET	OUT	NOV	DEZ	MÉDIA
2003	0,38	0,39	0,40	0,42	0,42	0,42	0,43	0,44	0,43	0,42	0,41	0,41	0,41
2004	0,41	0,39	0,41	0,42	0,44	0,45	0,46	0,46	0,46	0,45	0,44	0,45	0,44
2005	0,46	0,46	0,48	0,52	0,50	0,52	0,49	0,45	0,43	0,41	0,39	0,39	0,46
2006	0,39	0,39	0,39	0,40									0,39
MÉDIA	0,42	0,41	0,43	0,45	0,45	0,46	0,46	0,45	0,44	0,43	0,41	0,42	

Fonte:CEEMA, baseado nos dados da EMATER e Gazeta Mercantil

2- Preços Deflacionados (R\$/l) (IGP-DI/FGV)

Base: dezembro de 2002

	JAN	FEV	MAR	ABR	MAI	JUN	JUL	AGO	SET	OUT	NOV	DEZ	MÉDIA
2003	0,37	0,38	0,38	0,40	0,40	0,40	0,41	0,42	0,41	0,39	0,38	0,38	0,39
2004	0,38	0,36	0,37	0,37	0,39	0,39	0,40	0,39	0,39	0,38	0,37	0,37	0,38
2005	0,38	0,38	0,39	0,42	0,41	0,42	0,40	0,37	0,36	0,34	0,32	0,32	0,38
2006	0,32	0,32	0,32	0,33									0,32
MÉDIA	0,28	0,28	0,29	0,30	0,30	0,30	0,30	0,30	0,29	0,28	0,27	0,27	

3 - Índice de Preços Deflacionados (dez 2002 = 100)

	JAN	FEV	MAR	ABR	MAI	JUN	JUL	AGO	SET	OUT	NOV	DEZ	MÉDIA
2003	112,70	113,85	114,87	120,12	120,93	121,77	124,92	127,04	122,86	119,48	116,08	115,39	119,17
2004	114,47	107,72	112,20	113,63	117,33	118,47	119,74	118,19	117,63	114,46	111,00	112,94	114,82
2005	115,07	114,61	118,42	127,64	123,05	128,55	121,62	112,58	107,72	102,06	96,76	96,70	113,73
2006	96,00	96,06	96,49	98,95									96,88

4 - Variação Média do Período Jan-Abr/2005 em relação a Jan-Abr/2006: - 18,5%



Gráfico 03: Preços Recebidos pelos Produtores de Leite no Rio Grande do Sul

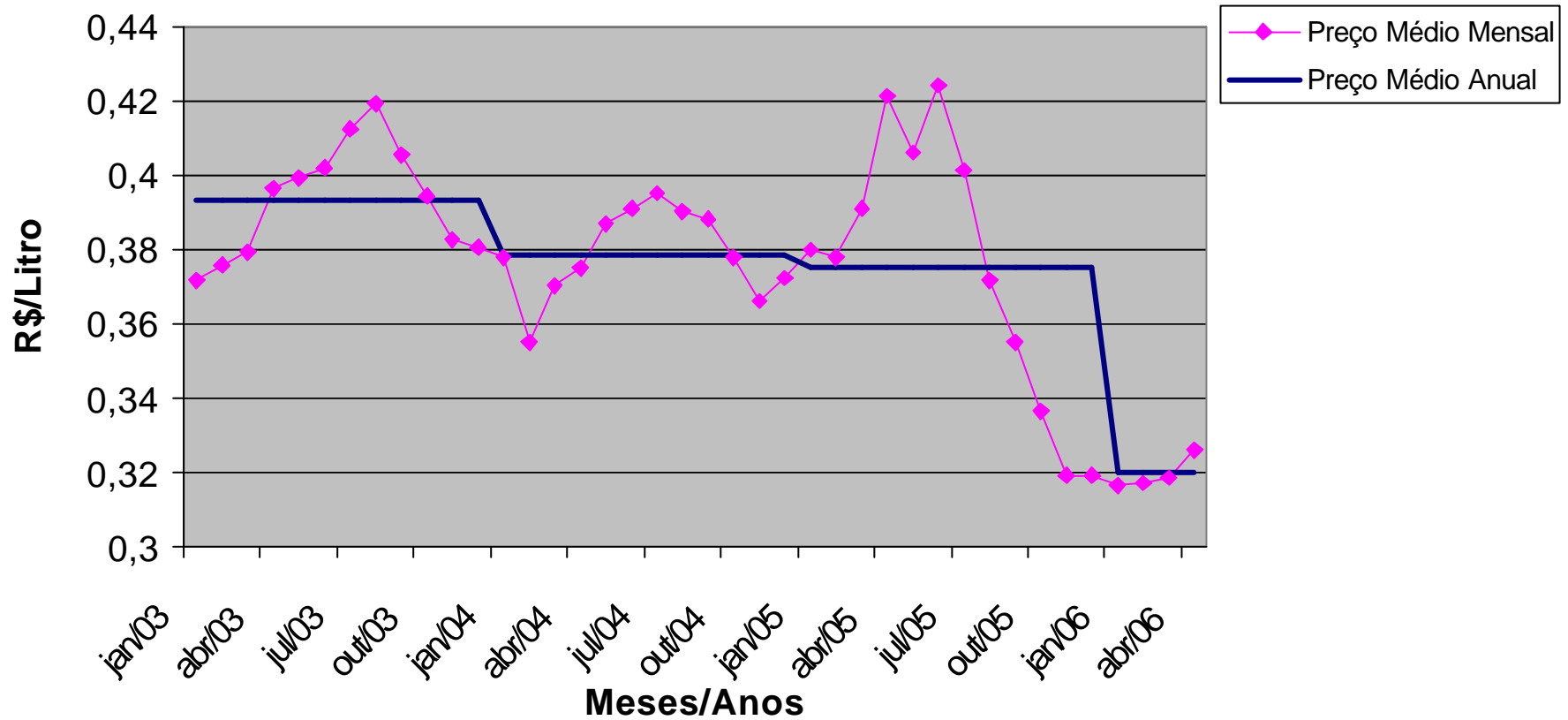




Tabela nº 04: PREÇO ATACADO DE FRANGO VIVO NO PARANÁ Período: 2003 a ABR/2006

1- Preços Correntes (R\$/Kg)

	JAN	FEV	MAR	ABR	MAI	JUN	JUL	AGO	SET	OUT	NOV	DEZ	MÉDIA
2003	1,37	1,39	1,39	1,40	1,34	1,29	1,32	1,31	1,37	1,44	1,39	1,44	1,37
2004	1,40	1,42	1,37	1,32	1,42	1,46	1,45	1,44	1,40	1,47	1,51	1,62	1,44
2005	1,40	1,33	1,35	1,37	1,37	1,36	1,37	1,38	1,38	1,37	1,33	1,29	1,36
2006	1,27	1,20	1,12	1,09									1,17
MÉDIA	1,39	1,38	1,37	1,36	1,38	1,37	1,38	1,38	1,39	1,43	1,41	1,45	

Fonte: Secretaria da Agricultura e do Abastecimento do Estado do Paraná, Departamento de Economia Rural (SEAB-PR)

2- Preços Deflacionados (R\$/Kg) (IGP-DI/FGV)

Base: dezembro de 2002

	JAN	FEV	MAR	ABR	MAI	JUN	JUL	AGO	SET	OUT	NOV	DEZ	MÉDIA
2003	1,34	1,34	1,32	1,32	1,27	1,23	1,27	1,25	1,29	1,35	1,30	1,34	1,30
2004	1,29	1,30	1,23	1,18	1,25	1,27	1,25	1,22	1,18	1,23	1,26	1,34	1,25
2005	1,16	1,09	1,10	1,11	1,11	1,11	1,12	1,14	1,14	1,12	1,09	1,06	1,11
2006	1,03	0,98	0,91	0,89									0,95
MÉDIA	0,95	0,93	0,91	0,90	0,91	0,90	0,91	0,90	0,90	0,93	0,91	0,93	

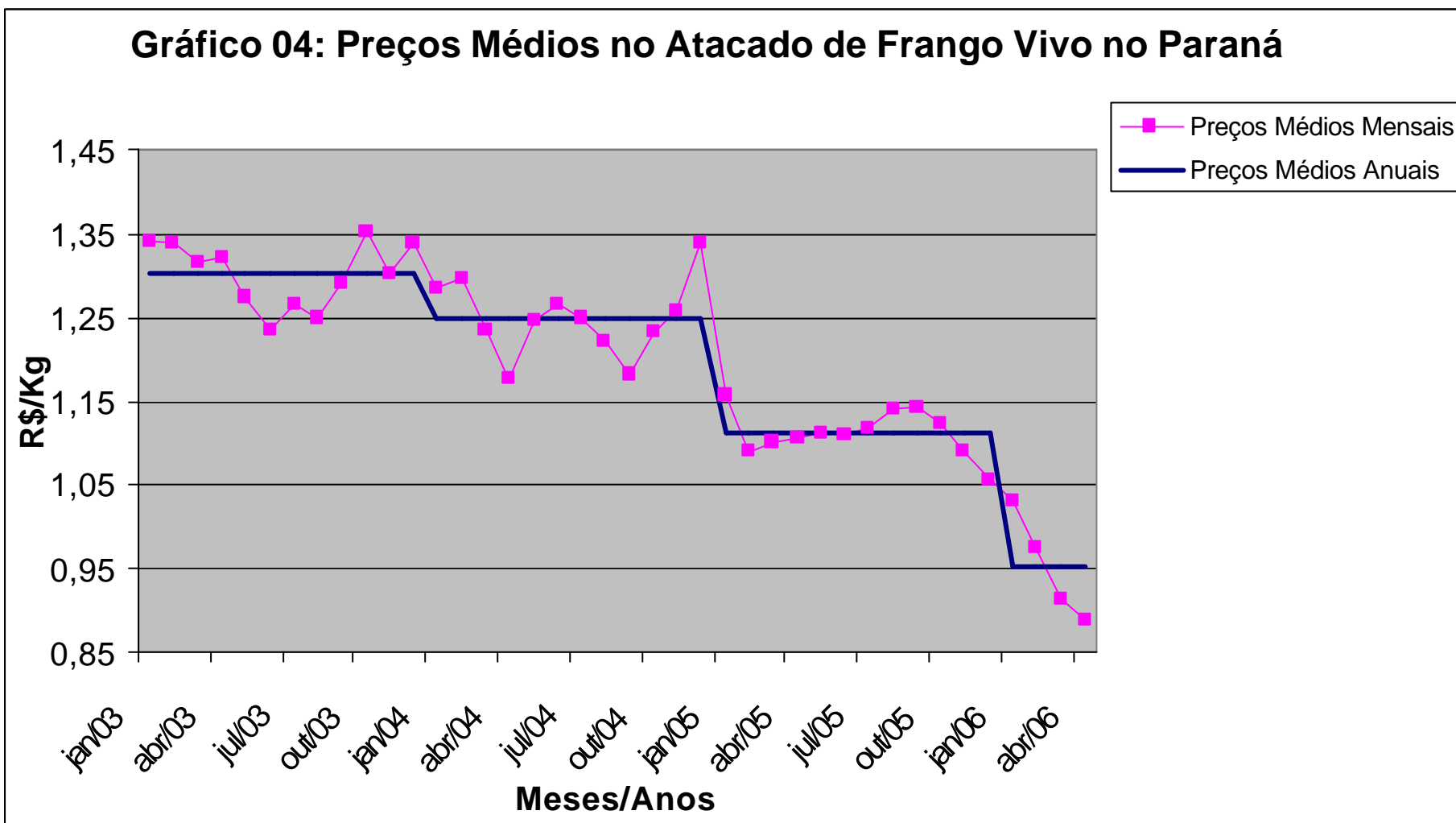
3 - Índice de Preços Deflacionados (dez 2002 = 100)

	JAN	FEV	MAR	ABR	MAI	JUN	JUL	AGO	SET	OUT	NOV	DEZ	MÉDIA
2003	98,59	98,46	96,86	97,15	93,62	90,76	93,05	91,78	94,98	99,40	95,71	98,36	95,73
2004	94,59	95,34	90,72	86,53	91,61	93,04	91,83	89,79	87,00	90,68	92,43	98,44	91,83
2005	85,17	80,24	80,90	81,38	81,89	81,55	82,29	83,92	84,09	82,60	80,24	77,76	81,84
2006	75,74	71,70	67,24	65,32									70,00

4 - Variação Média do Período Jan-Abr/2005 em relação a Jan-Abr/2006: -14,6%



Gráfico 04: Preços Médios no Atacado de Frango Vivo no Paraná





**Tabela nº 05: PREÇO RECEBIDO PELO PRODUTOR DE FRANGO VIVO EM SANTA CATARINA
(REGIÃO CHAPECÓ)
Período: 2003 a ABR/2006**

1- Preços Correntes (R\$/Kg)

	JAN	FEV	MAR	ABR	MAI	JUN	JUL	AGO	SET	OUT	NOV	DEZ	MÉDIA
2003	1,25	1,30	1,28	1,25	1,19	1,16	1,11	1,05	1,08	1,12	1,19	1,22	1,18
2004	1,22	1,31	1,40	1,16	1,31	1,45	1,39	1,38	1,32	1,35	1,23	1,22	1,31
2005	1,22	1,18	1,30	1,35	1,30	1,20	1,17	1,28	1,33	1,27	1,23	1,25	1,26
2006	1,25	1,21	1,21	1,07									1,19
MÉDIA	1,23	1,26	1,33	1,25	1,27	1,27	1,22	1,24	1,24	1,25	1,22	1,23	

Fonte: Secretaria da Agricultura e do Abastecimento do Estado de Santa Catarina

2- Preços Deflacionados (R\$/Kg) (IGP-DI/FGV)

Base: dezembro de 2002

	JAN	FEV	MAR	ABR	MAI	JUN	JUL	AGO	SET	OUT	NOV	DEZ	MÉDIA
2003	1,22	1,25	1,21	1,18	1,13	1,11	1,06	1,00	1,02	1,05	1,11	1,13	1,12
2004	1,12	1,19	1,26	1,04	1,15	1,26	1,19	1,17	1,11	1,13	1,02	1,01	1,14
2005	1,01	0,97	1,06	1,09	1,06	0,98	0,96	1,06	1,10	1,04	1,01	1,02	1,03
2006	1,02	0,98	0,99	0,87									0,97
MÉDIA	0,84	0,85	0,88	0,83	0,83	0,84	0,80	0,81	0,81	0,81	0,79	0,79	

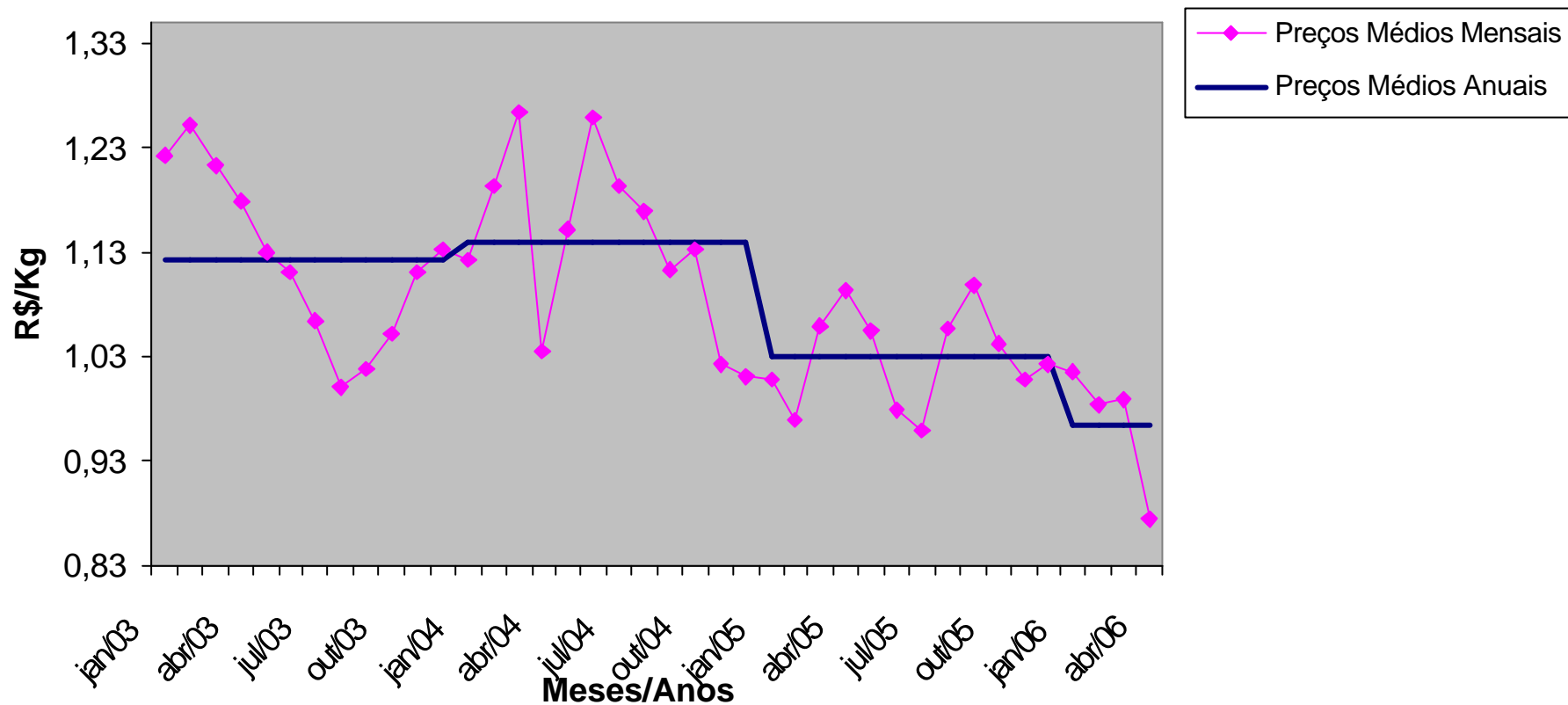
3 - Índice de Preços Deflacionados (dez 2002 = 100)

	JAN	FEV	MAR	ABR	MAI	JUN	JUL	AGO	SET	OUT	NOV	DEZ	MÉDIA
2003	101,95	104,37	101,08	98,31	94,22	92,49	88,68	83,37	84,86	87,62	92,65	94,42	93,67
2004	93,67	99,50	105,36	86,31	96,06	104,98	99,50	97,51	92,82	94,43	85,33	84,20	94,97
2005	83,93	80,85	88,20	91,13	87,98	81,58	79,86	88,06	91,62	86,94	83,92	85,23	85,77
2006	84,62	81,96	82,33	72,79									80,42

4 - Variação Média do Período Jan-Abr/2005 em relação a Jan-Abr/2006: - 6,51%



Gráfico 5: Preços Médios Recebidos pelos Produtores do Frango Vivo em Santa Catarina (Região Chapecó)





**Tabela nº 06: PREÇO RECEBIDO PELO PRODUTOR DE FRANGO VIVO EM SANTA CATARINA
(Região Florianópolis)
Período: 2003 a ABR/2006**

1- Preços Correntes (R\$ Kg)

	JAN	FEV	MAR	ABR	MAI	JUN	JUL	AGO	SET	OUT	NOV	DEZ	MÉDIA
2003	1,43	1,35	1,37	1,43	1,40	1,22	1,40	1,42	1,54	1,82	1,62	1,56	1,46
2004	1,56	1,79	1,77	1,83	1,71	1,60	1,55	1,59	1,75	1,79	1,77	1,88	1,72
2005	1,88	1,86	1,85	2,09	1,90	1,83	1,62	1,61	1,61	1,77	1,83	1,91	1,81
2006	1,91	1,85	1,23	1,23									1,56
MÉDIA	1,62	1,67	1,66	1,78	1,67	1,55	1,52	1,54	1,63	1,79	1,74	1,78	

Fonte: Secretaria da Agricultura e do Abastecimento do Estado de Santa Catarina

2- Preços Deflacionados (IGP-DI/FGV)

Base: dezembro de 2002

	JAN	FEV	MAR	ABR	MAI	JUN	JUL	AGO	SET	OUT	NOV	DEZ	MÉDIA
2003	1,40	1,30	1,30	1,35	1,33	1,17	1,34	1,35	1,45	1,71	1,51	1,45	1,39
2004	1,44	1,63	1,60	1,63	1,50	1,39	1,33	1,35	1,48	1,50	1,47	1,56	1,49
2005	1,55	1,53	1,51	1,69	1,54	1,49	1,33	1,33	1,33	1,45	1,50	1,56	1,48
2006	1,55	1,50	1,00	1,00									1,27
MÉDIA	1,10	1,12	1,10	1,17	1,09	1,01	1,00	1,01	1,06	1,17	1,12	1,14	

3 - Índice de Preços Deflacionados (dez 2002 = 100)

	JAN	FEV	MAR	ABR	MAI	JUN	JUL	AGO	SET	OUT	NOV	DEZ	MÉDIA
2003	97,87	90,95	90,79	94,38	93,02	81,63	93,86	94,61	101,54	119,48	105,85	101,32	97,11
2004	100,51	114,10	111,78	114,26	105,23	97,21	93,11	94,28	103,27	105,07	103,05	108,89	104,23
2005	108,53	106,94	105,33	118,39	107,90	104,40	92,79	92,95	93,07	101,68	104,78	109,29	103,84
2006	108,50	105,15	70,23	70,21									88,52

4 - Variação Média do Período Jan-Abr/2005 em relação a Jan-Abr/2006: -19,4%



Gráfico 06: Preços Recebidos pelo Produtor de Frango Vivo em Santa Catarina - Região de Florianópolis

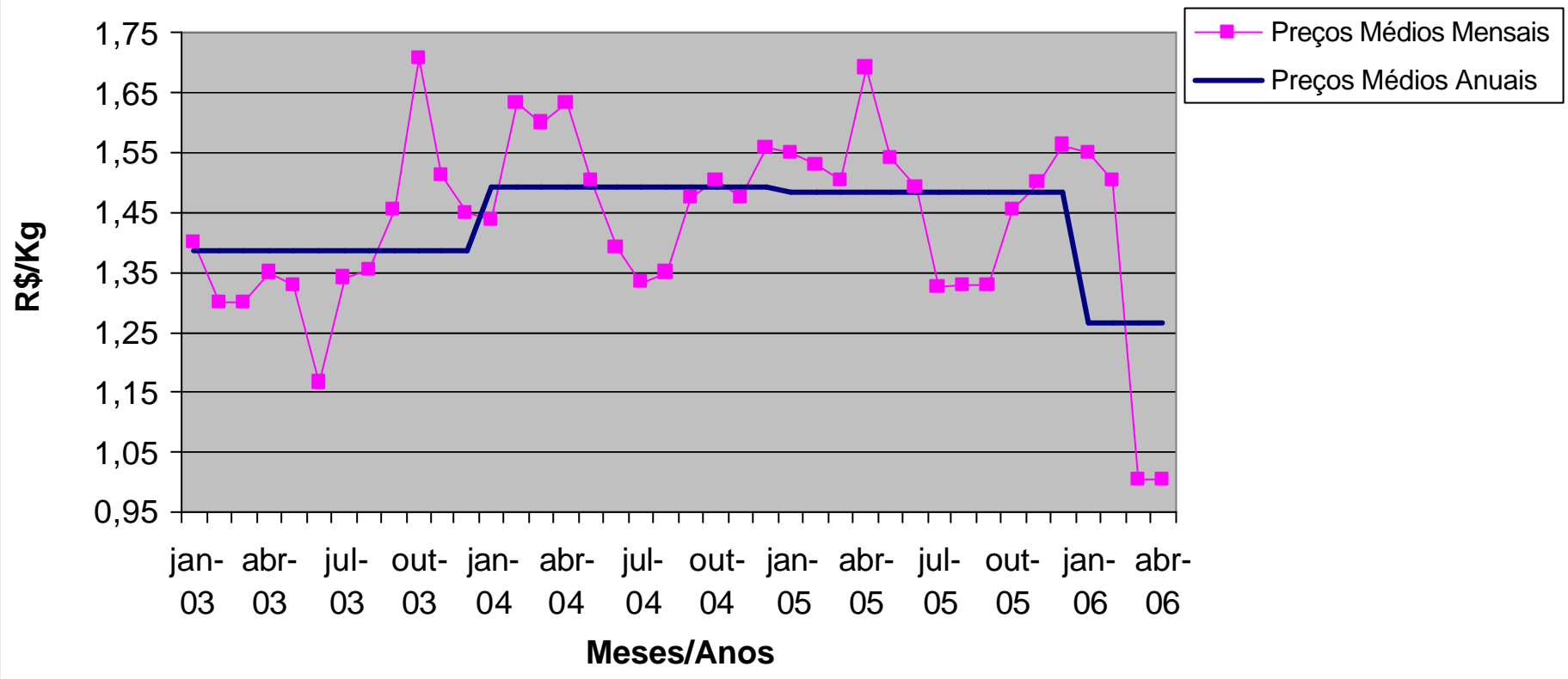




Tabela nº 07: PREÇOS DE FRANGO VIVO NO ATACADO NO RIO GRANDE DO SUL Período: 2003 a ABR/2006

1- Preços Correntes (R\$ Kg)

	JAN	FEV	MAR	ABR	MAI	JUN	JUL	AGO	SET	OUT	NOV	DEZ	MÉDIA
2003	1,23	1,24	1,26	1,33	1,30	1,33	1,36	1,36	1,37	1,38	1,47	1,53	1,35
2004	1,54	1,46	1,40	1,40	1,40	1,43	1,54	1,59	1,60	1,59	1,56	1,60	1,51
2005	1,76	1,44	1,45	1,42	1,40	1,39	1,42	1,45	1,47	1,47	1,46	1,38	1,46
2006	1,22	1,16	1,02	1,05									1,11
MÉDIA	1,51	1,38	1,37	1,38	1,37	1,38	1,44	1,47	1,48	1,48	1,50	1,50	

Fonte: CEEMA BASEADO NO Campo & Lavoura da Zero Hora

2- Preços Deflacionados (IGP-DI/FGV)

Base: dezembro de 2002

	JAN	FEV	MAR	ABR	MAI	JUN	JUL	AGO	SET	OUT	NOV	DEZ	MÉDIA
2003	1,20	1,19	1,19	1,26	1,24	1,27	1,30	1,30	1,29	1,30	1,37	1,42	1,28
2004	1,42	1,33	1,26	1,25	1,23	1,24	1,32	1,35	1,35	1,33	1,30	1,33	1,31
2005	1,45	1,18	1,18	1,15	1,14	1,13	1,16	1,20	1,22	1,21	1,20	1,13	1,20
2006	0,99	0,94	0,83	0,86									0,91
MÉDIA	1,02	0,93	0,91	0,91	0,90	0,91	0,95	0,96	0,96	0,96	0,97	0,97	

3 - Índice de Preços Deflacionados (dez 2002 = 100)

	JAN	FEV	MAR	ABR	MAI	JUN	JUL	AGO	SET	OUT	NOV	DEZ	MÉDIA
2003	97,87	97,12	97,08	102,05	100,42	103,46	106,00	105,35	105,02	105,33	111,66	115,53	103,91
2004	115,36	108,19	102,79	101,62	100,16	101,00	107,55	109,61	109,77	108,50	105,59	107,74	106,49
2005	118,12	96,25	95,98	93,52	92,43	92,19	94,56	97,32	98,93	98,17	97,18	91,80	97,20
2006	80,57	76,66	67,71	69,68									73,66

4 - Variação Média do Período Jan-Abr/2005 em relação a Jan-Abr/2006: - 27%



Gráfico 7: Preços Médios do Frango no Atacado no Rio Grande do Sul

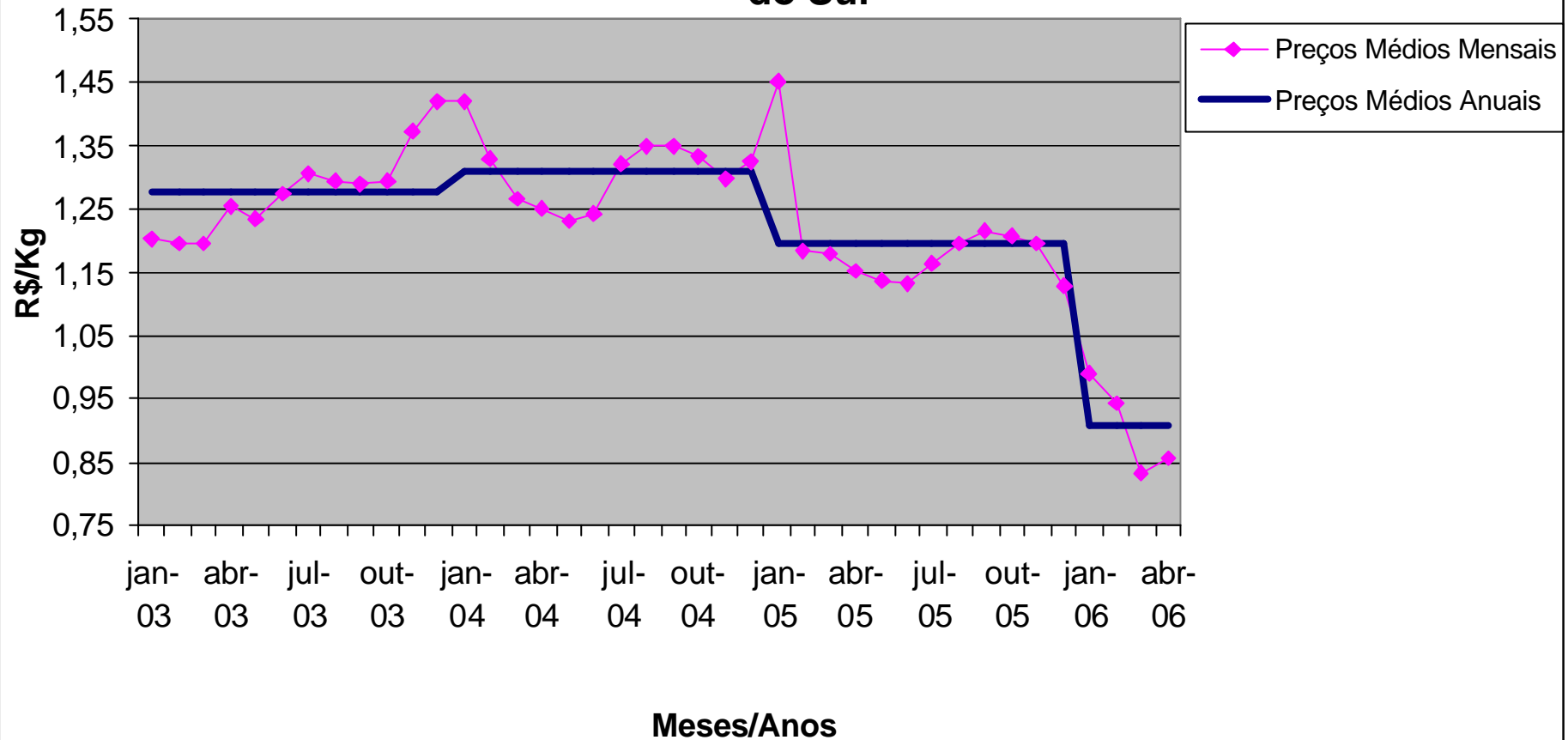




Tabela nº 08: PREÇOS RECEBIDOS PELOS PRODUTORES DE SUÍNOS NO PARANÁ Período: 2003 a ABR/2006

1- Preços Correntes (R\$ Kg)

	JAN	FEV	MAR	ABR	MAI	JUN	JUL	AGO	SET	OUT	NOV	DEZ	MÉDIA
2003	1,07	1,13	1,24	1,21	1,09	0,99	1,12	1,20	1,57	1,75	1,65	1,53	1,30
2004	1,62	1,54	1,63	1,69	1,67	1,88	1,98	2,19	2,44	2,19	2,22	2,45	1,96
2005	2,08	2,00	2,12	1,75	1,34	1,37	1,56	1,67	1,76	1,64	1,42	1,40	1,68
2006	1,28	1,16	1,12	1,01									1,14
MÉDIA	1,59	1,56	1,66	1,55	1,37	1,41	1,55	1,69	1,92	1,86	1,76	1,79	

Fonte: Secretaria da Agricultura e do Abastecimento do Estado do Paraná, Departamento de Economia Rural (SEAB-PR)

2- Preços Deflacionados (IGP-DI/FGV)

Base: dezembro de 2002

	JAN	FEV	MAR	ABR	MAI	JUN	JUL	AGO	SET	OUT	NOV	DEZ	MÉDIA
2003	1,05	1,09	1,18	1,14	1,04	0,95	1,07	1,14	1,48	1,64	1,54	1,42	1,23
2004	1,49	1,40	1,47	1,51	1,47	1,63	1,70	1,85	2,06	1,84	1,85	2,03	1,69
2005	1,72	1,65	1,72	1,42	1,08	1,11	1,28	1,38	1,46	1,35	1,16	1,15	1,37
2006	1,04	0,95	0,92	0,83									0,93
MÉDIA	1,06	1,04	1,09	1,02	0,90	0,92	1,01	1,09	1,25	1,21	1,14	1,15	

3 - Índice de Preços Deflacionados (dez 2002 = 100)

	JAN	FEV	MAR	ABR	MAI	JUN	JUL	AGO	SET	OUT	NOV	DEZ	MÉDIA
2003	96,08	99,87	107,81	104,77	95,01	86,90	98,51	104,89	135,81	150,73	141,09	130,36	112,65
2004	136,51	128,86	134,88	138,59	135,06	149,85	155,81	170,13	188,74	168,49	169,86	186,24	155,25
2005	157,83	151,16	158,05	130,13	99,54	102,16	117,53	126,41	133,71	123,90	106,44	105,17	126,00
2006	95,39	86,80	83,97	75,94									85,53

4 - Variação Média do Período Jan-Abr/2005 em relação a Jan-Abr/2006: -42,7%



Gráfico 8: Preços Médios Recebidos pelos Produtores de Suínos no Paraná

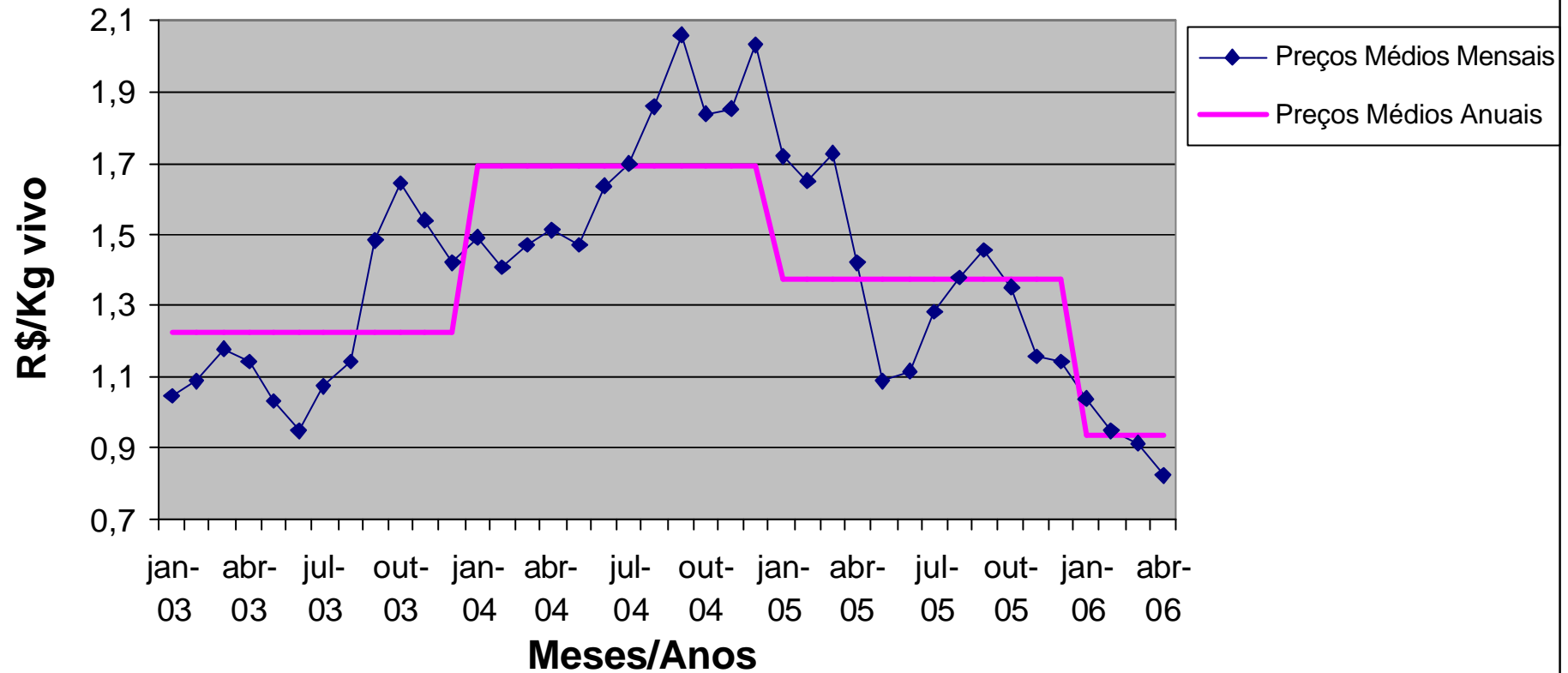




Tabela nº 09: PREÇO RECEBIDO PELO PRODUTOR DE SUINO VIVO EM SANTA CATARINA (REGIÃO CHAPECÓ)
Período: 2003 a ABR/2006

1- Preços Correntes (R\$ Kg)

	JAN	FEV	MAR	ABR	MAI	JUN	JUL	AGO	SET	OUT	NOV	DEZ	MÉDIA
2003	1,45	1,45	1,45	1,45	1,41	1,37	1,39	1,46	1,68	1,88	1,82	1,80	1,55
2004	1,80	1,70	1,75	1,80	1,80	1,93	2,07	2,18	2,32	2,23	2,30	2,49	2,03
2005	2,49	2,50	2,50	2,39	2,07	1,97	2,00	2,01	2,05	2,03	1,90	1,84	2,15
2006	1,84	1,66	1,58	1,50									1,65
MÉDIA	1,91	1,88	1,90	1,88	1,76	1,76	1,82	1,88	2,02	2,05	2,01	2,04	

Fonte: Secretaria da Agricultura e do Abastecimento do Estado de Santa Catarina

2- Preços Deflacionados (IGP-DI/FGV)

Base: dezembro de 2002

	JAN	FEV	MAR	ABR	MAI	JUN	JUL	AGO	SET	OUT	NOV	DEZ	MÉDIA
2003	1,42	1,40	1,37	1,37	1,34	1,31	1,33	1,39	1,58	1,76	1,70	1,67	1,47
2004	1,66	1,55	1,58	1,61	1,58	1,68	1,78	1,85	1,96	1,87	1,91	2,06	1,76
2005	2,06	2,06	2,04	1,94	1,68	1,61	1,64	1,66	1,69	1,67	1,56	1,51	1,76
2006	1,49	1,35	1,29	1,22									1,34
MÉDIA	1,28	1,25	1,25	1,23	1,15	1,15	1,19	1,22	1,31	1,33	1,29	1,31	

3 - Índice de Preços dos Preços Deflacionados (dez 2002 = 100)

	JAN	FEV	MAR	ABR	MAI	JUN	JUL	AGO	SET	OUT	NOV	DEZ	MÉDIA
2003	97,87	96,34	94,77	94,38	92,39	90,40	91,90	95,94	109,25	121,72	117,27	115,29	101,46
2004	114,38	106,86	108,99	110,83	109,24	115,64	122,63	127,48	135,01	129,09	132,05	142,23	121,20
2005	141,76	141,75	140,37	133,52	115,94	110,83	112,98	114,44	116,87	115,00	107,28	103,83	121,21
2006	103,08	93,05	88,97	84,45									92,39

4 - Variação Média do Período Jan-Abr/2005 em relação a Jan-Abr/2006: - 33,7%



Gráfico 9: Preços Médios Recebidos pelos Produtores de Suínos em Santa Catarina

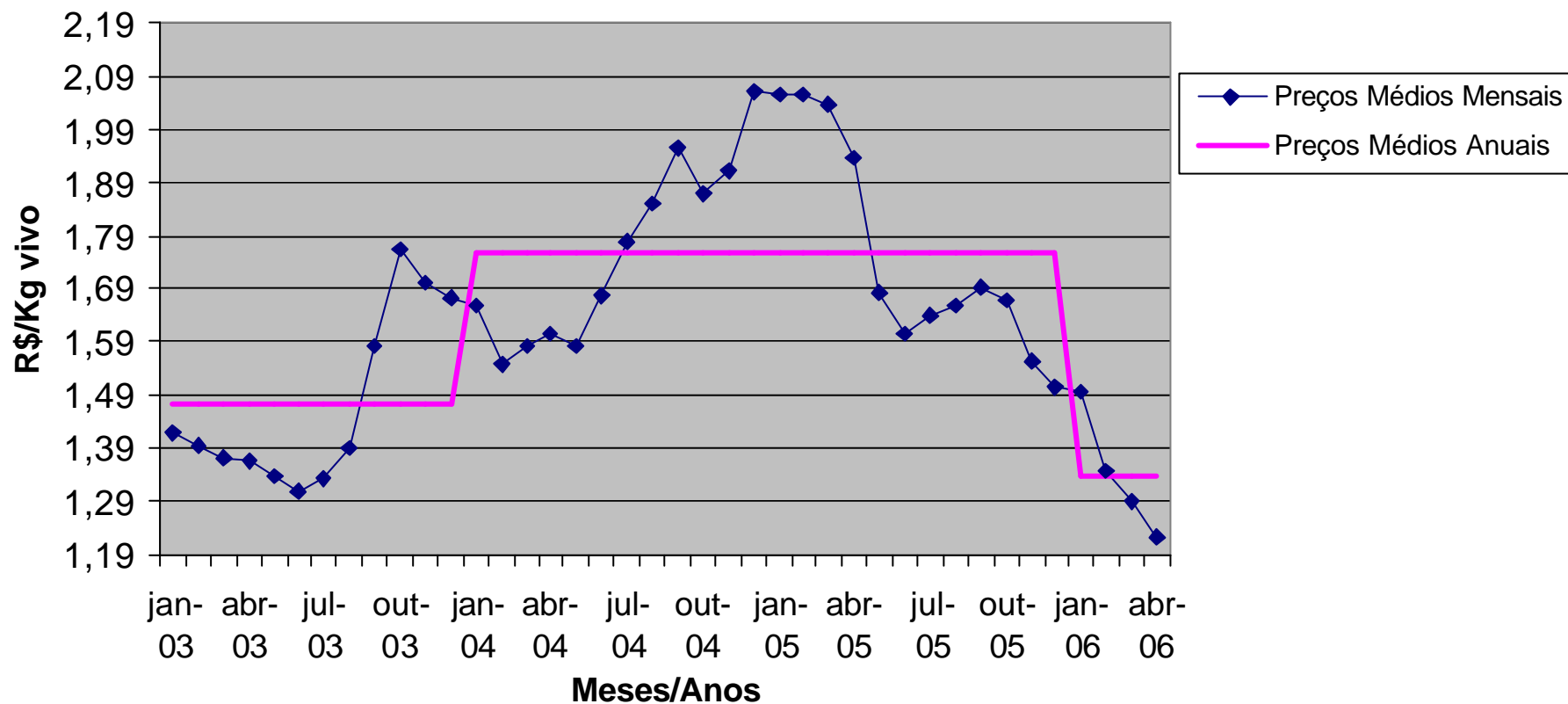




Tabela nº 10: PREÇOS RECEBIDOS PELOS PRODUTORES DE SUÍNOS NO RIO GRANDE DO SUL Período: 2003 a ABR/2006

1- Preços Correntes (R\$/Kg)

	JAN	FEV	MAR	ABR	MAI	JUN	JUL	AGO	SET	OUT	NOV	DEZ	MÉDIA
2003	1,45	1,47	1,47	1,46	1,41	1,37	1,39	1,43	1,67	1,89	1,83	1,80	1,55
2004	1,71	1,70	1,76	1,80	1,80	1,93	2,08	2,19	2,33	2,24	2,31	2,47	2,03
2005	2,50	2,50	2,50	2,40	2,06	2,00	2,00	2,01	2,05	2,03	1,90	1,63	2,13
2006	1,70	1,66	1,59	1,53									1,62
MÉDIA	1,89	1,89	1,91	1,89	1,76	1,77	1,82	1,88	2,02	2,05	2,01	1,97	

Fonte: ACSURS - ASSOCIAÇÃO DE CRIADORES DE SUÍNOS DO RS

2- Preços Deflacionados (R\$/Kg) (IGP-DI/FGV)

Base: dezembro de 2002

	JAN	FEV	MAR	ABR	MAI	JUN	JUL	AGO	SET	OUT	NOV	DEZ	MÉDIA
2003	1,42	1,42	1,39	1,38	1,34	1,31	1,33	1,36	1,57	1,77	1,71	1,67	1,47
2004	1,58	1,55	1,59	1,61	1,58	1,68	1,79	1,86	1,97	1,88	1,92	2,05	1,75
2005	2,06	2,06	2,04	1,94	1,67	1,63	1,64	1,66	1,69	1,67	1,56	1,33	1,75
2006	1,38	1,35	1,30	1,25									1,32
MÉDIA	1,26	1,26	1,25	1,23	1,15	1,15	1,19	1,22	1,31	1,33	1,30	1,26	

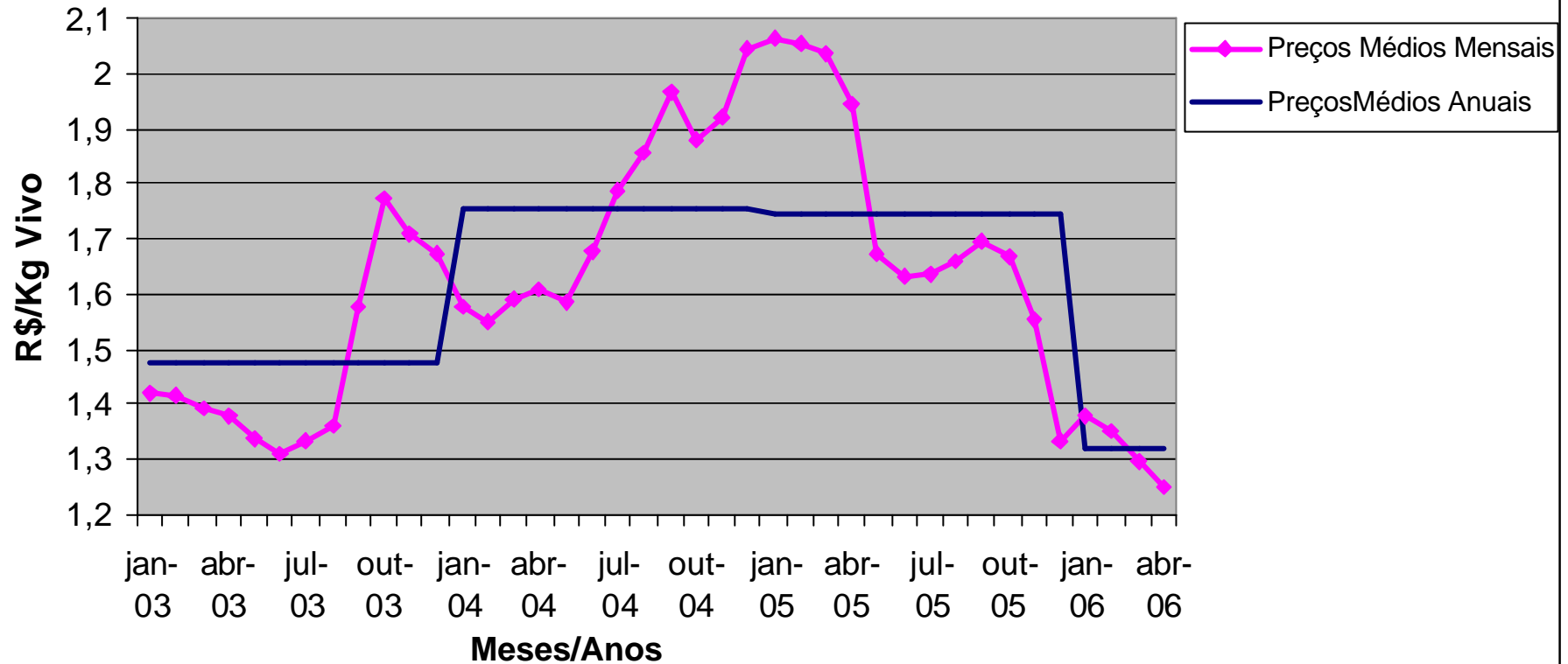
3 - Índice de Preços Deflacionados (dez 2002 = 100)

	JAN	FEV	MAR	ABR	MAI	JUN	JUL	AGO	SET	OUT	NOV	DEZ	MÉDIA
2003	97,87	97,67	96,07	95,03	92,39	90,40	91,90	93,96	108,60	122,37	117,92	115,29	101,62
2004	108,66	106,86	109,61	110,83	109,24	115,64	123,23	128,06	135,60	129,67	132,63	141,08	120,93
2005	142,33	141,75	140,37	134,08	115,38	112,52	112,98	114,44	116,87	115,00	107,28	91,98	120,41
2006	95,24	93,05	89,53	86,13									90,99

4 - Variação Média do Período Jan-Abr/2005 em relação a Jan-Abr/2006: - 34,8%



Gráfico 10: Preços Médios de Suíno Vivo Recebido pelo Produtor do Rio Grande do Sul





ANEXOS





Tabela nº 01: Leite Padrão - Valores de Referência (Plataforma do Laticínio) do Conseleite - Paraná Período: 2003 a ABR/2006

1- Preços Correntes (R\$/l)

	JAN	FEV	MAR	ABR	MAI	JUN	JUL	AGO	SET	OUT	NOV	DEZ	MÉDIA
2003	0,40	0,41	0,42	0,44	0,45	0,46	0,45	0,44	0,44	0,43	0,41	0,40	0,43
2004	0,38	0,38	0,41	0,45	0,47	0,50	0,51	0,49	0,48	0,47	0,48	0,47	0,46
2005	0,47	0,47	0,49	0,51	0,51	0,48	0,46	0,42	0,42	0,40	0,40	0,39	0,45
2006	0,39	0,41	0,43	0,46									0,42
MÉDIA	0,41	0,42	0,44	0,46	0,48	0,48	0,47	0,45	0,44	0,43	0,43	0,42	

Fonte: Conseleite

2- Preços Deflacionados (IGP-DI/FGV)

Base: dezembro de 2002

	JAN	FEV	MAR	ABR	MAI	JUN	JUL	AGO	SET	OUT	NOV	DEZ	MÉDIA
2003	0,39	0,39	0,40	0,41	0,43	0,44	0,43	0,42	0,41	0,40	0,39	0,37	0,41
2004	0,35	0,35	0,37	0,40	0,41	0,44	0,44	0,42	0,40	0,40	0,40	0,39	0,40
2005	0,39	0,39	0,40	0,41	0,42	0,39	0,37	0,35	0,34	0,33	0,33	0,32	0,37
2006	0,32	0,33	0,35	0,37									0,35
MÉDIA	0,28	0,28	0,29	0,31	0,31	0,32	0,31	0,30	0,29	0,28	0,28	0,27	

3 - Índice de Preços Deflacionados (dez 2002 = 100)

	JAN	FEV	MAR	ABR	MAI	JUN	JUL	AGO	SET	OUT	NOV	DEZ	MÉDIA
2003	94,02	95,03	96,03	99,97	104,01	106,18	103,65	102,87	99,83	97,09	93,66	89,99	98,53
2004	85,18	85,20	88,84	98,04	100,35	105,89	106,68	100,96	97,74	96,51	96,29	94,91	96,38
2005	93,90	93,58	96,85	99,63	100,99	95,03	90,54	84,42	83,35	80,21	79,99	78,09	89,71
2006	77,64	81,18	86,17	90,85									83,96

4 - Variação Média do Período Jan-Abr/2005 em relação a Jan-Abr/2006: - 12,53%



Gráfico 01: Preços Médios Recebidos pelos Produtores de Leite do Paraná - CONSELEITE

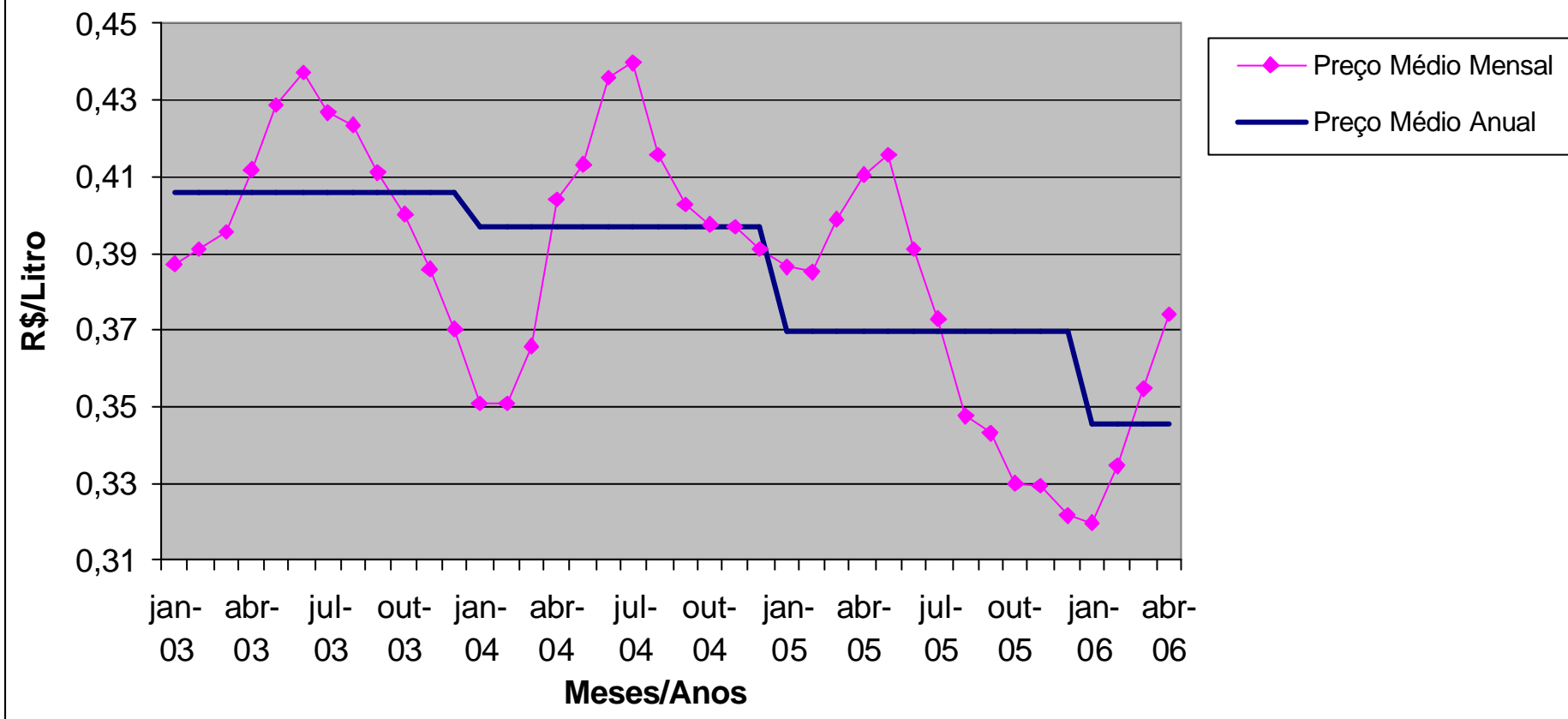




Tabela nº 02: PREÇOS RECEBIDOS PELOS PRODUTORES DE LEITE NO PARANÁ Período: 2003 a ABR/2006

1- Preços Correntes (R\$/l)

	JAN	FEV	MAR	ABR	MAI	JUN	JUL	AGO	SET	OUT	NOV	DEZ	MÉDIA
2003	0,39	0,40	0,42	0,43	0,45	0,46	0,46	0,46	0,46	0,46	0,44	0,44	0,44
2004	0,40	0,40	0,40	0,44	0,49	0,51	0,53	0,53	0,54	0,52	0,51	0,50	0,48
2005	0,51	0,50	0,51	0,54	0,57	0,57	0,52	0,48	0,45	0,42	0,40	0,40	0,49
2006	0,40	0,40	0,42	0,46									0,42
MÉDIA	0,43	0,43	0,44	0,47	0,50	0,51	0,51	0,49	0,48	0,47	0,45	0,45	

Fonte: CEPEA/ESALQ-USP - EMBRAPA GADO DE LEITE

2- Preços Deflacionados (IGP-DI/FGV)

Base: dezembro de 2002

	JAN	FEV	MAR	ABR	MAI	JUN	JUL	AGO	SET	OUT	NOV	DEZ	MÉDIA
2003	0,38	0,39	0,39	0,41	0,43	0,44	0,44	0,44	0,43	0,43	0,41	0,41	0,42
2004	0,37	0,37	0,36	0,40	0,43	0,45	0,46	0,45	0,45	0,44	0,42	0,42	0,42
2005	0,42	0,41	0,42	0,43	0,46	0,46	0,43	0,40	0,37	0,35	0,33	0,33	0,40
2006	0,32	0,33	0,34	0,38									0,34
MÉDIA	0,29	0,29	0,29	0,31	0,33	0,34	0,33	0,32	0,31	0,31	0,29	0,29	

3 - Índice de Preços Deflacionados (dez 2002 = 100)

	JAN	FEV	MAR	ABR	MAI	JUN	JUL	AGO	SET	OUT	NOV	DEZ	MÉDIA
2003	98,49	99,95	101,97	105,14	110,18	113,39	114,59	112,64	111,43	111,68	106,40	106,06	107,66
2004	96,38	94,76	94,28	102,30	111,98	115,40	118,35	117,16	117,70	114,00	109,43	107,71	108,29
2005	108,56	106,25	107,75	112,57	119,07	119,52	110,52	102,71	95,21	90,25	85,67	84,12	103,52
2006	83,65	84,58	88,04	97,75									88,50

4 - Variação Média do Período Jan-Abr/2005 em relação a Jan-Abr/2006: -18,6%



Gráficos 02: Preços Médios Pagos aos Produtores de Leite - CEPEA/ESALQ-USP

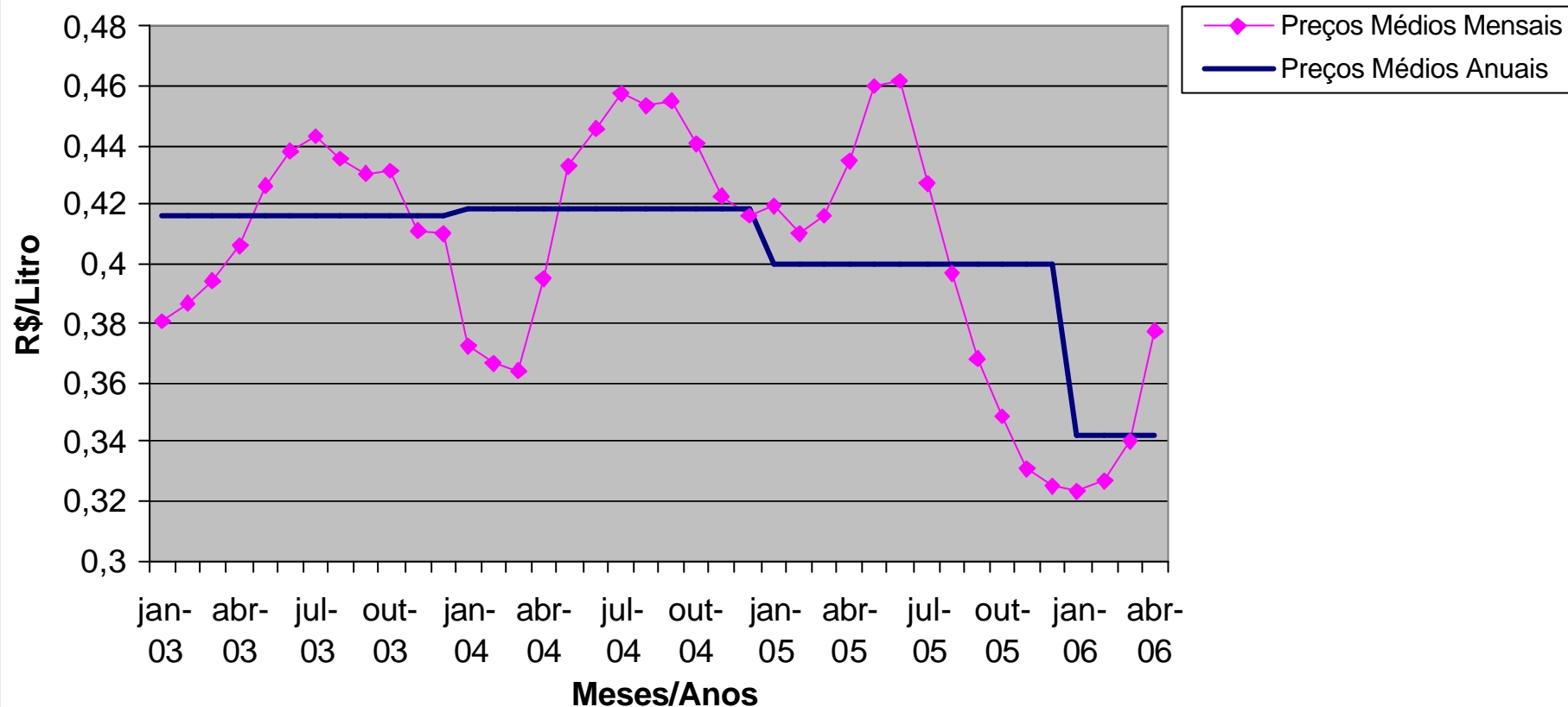




Tabela nº 03: PREÇOS RECEBIDOS PELOS PRODUTORES DE LEITE NO RIO GRANDE DO SUL Período: 2003 a JAN/2006

1- Preços Correntes (R\$/l)

	JAN	FEV	MAR	ABR	MAI	JUN	JUL	AGO	SET	OUT	NOV	DEZ	MÉDIA
2003	0,39	0,41	0,43	0,44	0,45	0,46	0,46	0,44	0,44	0,43	0,43	0,42	0,43
2004	0,42	0,41	0,42	0,44	0,46	0,51	0,55	0,55	0,53	0,52	0,52	0,52	0,49
2005	0,53	0,54	0,55	0,56	0,57	0,57	0,55	0,49	0,45	0,45	0,43	0,42	0,51
2006	0,45	0,44	0,45	0,47									0,45
MÉDIA	0,45	0,45	0,47	0,48	0,49	0,51	0,52	0,49	0,48	0,47	0,46	0,45	

Fonte: CEPEA/ESALQ-USP

2- Preços Deflacionados (IGP-DI/FGV)

Base: dezembro de 2002

	JAN	FEV	MAR	ABR	MAI	JUN	JUL	AGO	SET	OUT	NOV	DEZ	MÉDIA
2003	0,38	0,40	0,41	0,42	0,43	0,44	0,44	0,42	0,42	0,40	0,40	0,39	0,41
2004	0,39	0,37	0,38	0,40	0,40	0,44	0,47	0,47	0,45	0,43	0,43	0,43	0,42
2005	0,44	0,45	0,45	0,46	0,46	0,46	0,45	0,40	0,38	0,37	0,35	0,34	0,42
2006	0,36	0,36	0,37	0,38									0,37
MÉDIA	0,30	0,30	0,31	0,32	0,32	0,34	0,34	0,32	0,31	0,30	0,30	0,29	

3 - Índice de Preços Deflacionados (dez 2002 = 100)

	JAN	FEV	MAR	ABR	MAI	JUN	JUL	AGO	SET	OUT	NOV	DEZ	MÉDIA
2003	104,05	107,40	110,06	112,60	115,18	118,81	119,52	114,13	113,35	109,38	109,46	105,48	111,62
2004	104,08	100,53	101,92	107,37	109,40	119,53	126,97	127,09	121,41	117,36	115,94	116,26	113,99
2005	117,99	120,83	121,13	123,22	125,19	125,02	122,50	108,36	101,38	100,69	94,79	93,12	112,85
2006	98,27	97,20	100,20	103,15									99,71

4 - Variação Média do Período Jan-Abr/2005 em relação a Jan-Abr/2006: -17,45%



Gráfico 03: Preços Médios Recebidos pelos Produtores de Leite no Rio Grande do Sul - CEPEA/ESALQ-USP

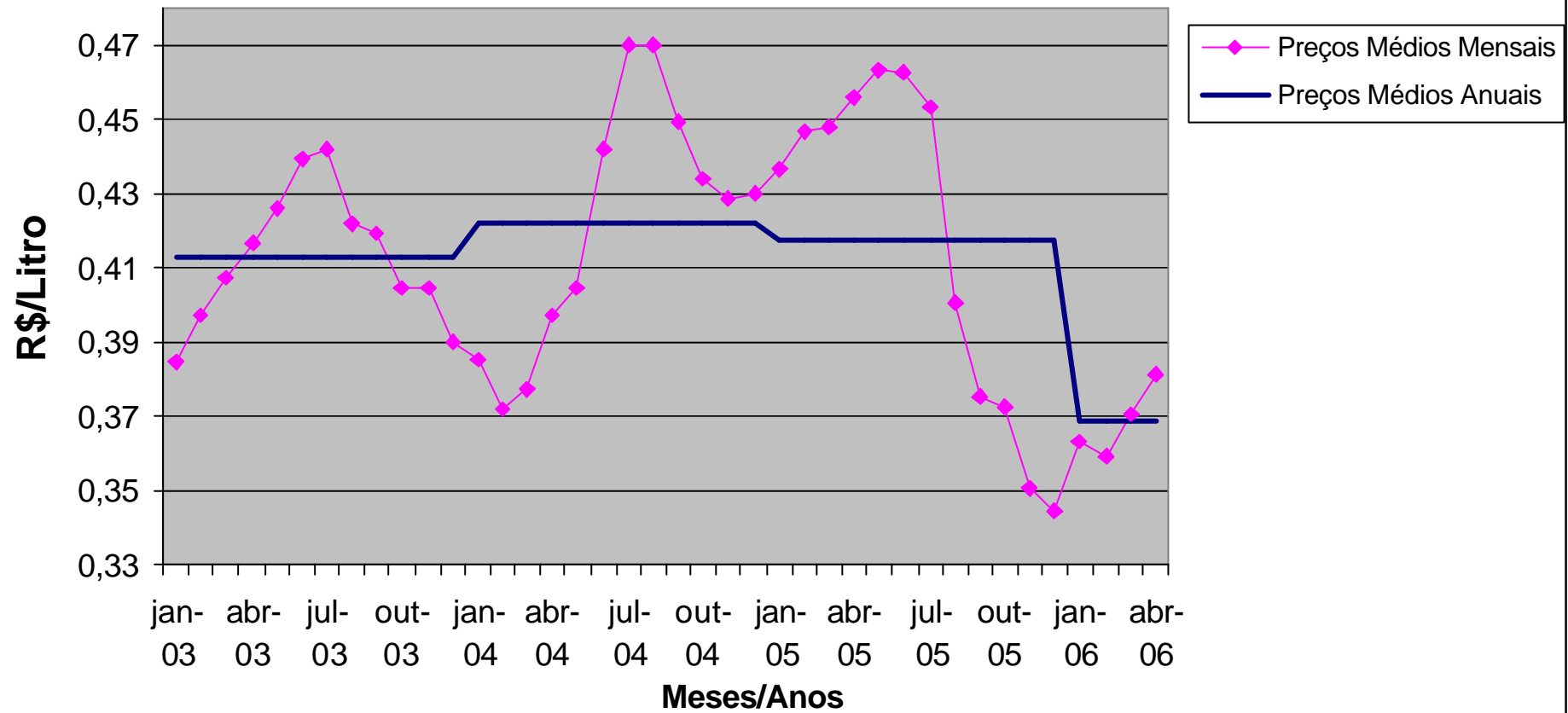




Tabela nº 04: PREÇOS RECEBIDOS PELOS PRODUTORES DE SUÍNOS NO RIO GRANDE DO SUL Período: 2003 a 2006 (JAN/ABR)

1- Preços Correntes (R\$ Kg)

	JAN	FEV	MAR	ABR	MAI	JUN	JUL	AGO	SET	OUT	NOV	DEZ	MÉDIA
2003	1,49	1,50	1,52	1,50	1,46	1,40	1,43	1,51	1,66	1,84	1,85	1,86	1,59
2004	1,81	1,81	1,83	1,86	1,84	1,96	2,12	2,30	2,57	2,54	2,51	2,60	2,15
2005	2,59	2,59	2,60	2,51	2,20	2,12	2,13	2,15	2,17	2,12	2,00	2,01	2,27
2006	1,85	1,84	1,71	1,58									1,75
MÉDIA	1,96	1,97	1,98	1,96	1,83	1,83	1,89	1,99	2,13	2,17	2,12	2,16	

Fonte: CEEMA com dados da EMATER e Gazeta Mercantil

2- Preços Deflacionados (R\$/Kg) (IGP-DI/FGV)

Base: dezembro de 2002

	JAN	FEV	MAR	ABR	MAI	JUN	JUL	AGO	SET	OUT	NOV	DEZ	MÉDIA
2003	1,46	1,45	1,44	1,42	1,39	1,34	1,37	1,44	1,57	1,73	1,73	1,73	1,50
2004	1,67	1,65	1,65	1,66	1,62	1,70	1,82	1,95	2,17	2,13	2,09	2,15	1,86
2005	2,14	2,13	2,12	2,03	1,79	1,73	1,74	1,77	1,79	1,74	1,64	1,64	1,86
2006	1,50	1,50	1,40	1,29									1,42
MÉDIA	1,32	1,31	1,30	1,28	1,20	1,19	1,23	1,29	1,38	1,40	1,36	1,38	

3 - Índice de Preços dos Preços Deflacionados (dez 2002 = 100)

	JAN	FEV	MAR	ABR	MAI	JUN	JUL	AGO	SET	OUT	NOV	DEZ	MÉDIA
2003	99,88	98,98	98,66	96,96	95,01	91,75	93,90	98,54	107,21	118,32	118,39	118,32	102,99
2004	114,22	113,00	113,19	113,74	110,90	116,63	124,74	133,58	148,54	146,03	143,12	147,49	127,10
2005	146,44	145,85	144,98	139,26	122,37	118,45	119,50	121,57	122,87	119,28	112,16	112,64	127,11
2006	102,93	102,44	95,63	88,34									97,34

4 - Variação Média do Período Jan-Abr/2005 em relação a Jan-Abr/2006: -32,47%



**Gráfico 04: Preços Recebidos pelos Produtores de Suínos Vivo
no RS - CEEMA/UNIJUI**

